

「医療・保健と介護・福祉の連携会」全体会  
(出水・出水南・砂取校区内)

鏡集!

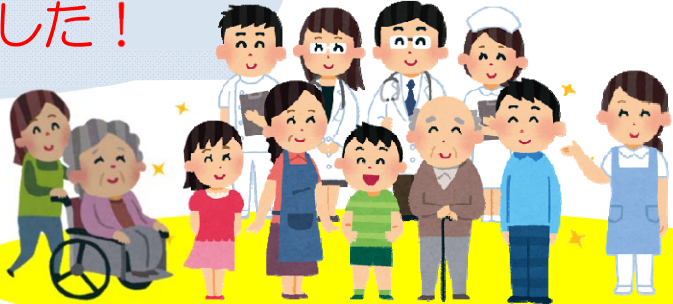
～ ずっと自宅、

H29年度

連携シート  
本気で始めました!

ときどき入院 ～

「医療と介護の連携シート」とは、  
H24年度からささえりあ水前寺圏  
域で作成したものです。昨年  
の熊本地震の時も、お薬手帳  
に貼っていた連携シートが  
活躍しました。



- 開催日時：平成29年8月25日（金）19：00～21:00頃
- 場所：ホテル 熊本テルサ テルサホール  
(熊本市中央区水前寺公園28-51)

※駐車場は有料になります。公共交通機関の利用・または乗りあわせでのご来場にご協力ください。

- 内容：「**医療と介護の連携シート**」の効用と活用について

無くて  
困った!

地域の皆さんが可能な限り住み慣れた地域で安心して生活できるようにするために、**医療・保健・介護・福祉**の皆様と**地域**の皆様とで協力しながら体制を整えていくことが必要です。  
その取り組みの一つとして「医療と介護の連携シート」のさらなる活用を勧めています。

持っていて  
良かった!  
あって  
良かった!

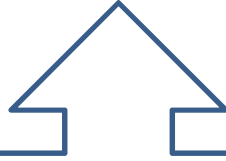
- 参加者： 地域で生活する住民の皆様  
地域で仕事をしている医療・介護・福祉の皆様

※「医療・保健と介護・福祉」の連携会とは  
出水・出水南・砂取校区に居住している高齢者が住み慣れた地域で安心して生活を継続出来る様、医療・保健・介護・福祉の連携を促進させ、地域包括ケアシステムを構築することを目的とし、H24年度に発足し、活動をしています。構成メンバーは地域住民・医療機関・介護保険サービス事業所等です。

参加を希望される方は、裏面の申込用紙に記入し

- ① ファックス
- ② ささえりあ職員への手渡し
- ③ 電話での御連絡

をお願いします。



F A X : 362-0070

お申し込み・お問合せ先：  
熊本市高齢者支援センター ささえりあ水前寺  
電話番号： 096-362-0065

参加の有無を記入し、ささえりあ水前寺までFAXして下さい

締め切り：8/18（金） 送信票は不要です

ささえりあ水前寺 行き

参加

不参加

どちらかに○をつけてください

事業所名  
役職名

[ ]

連絡先

※連携シートを活用したことがあるかの記入もお願いします。

お名前	連携シートの活用
	有 無
	有 無

お名前	連携シートの活用
	有 無
	有 無